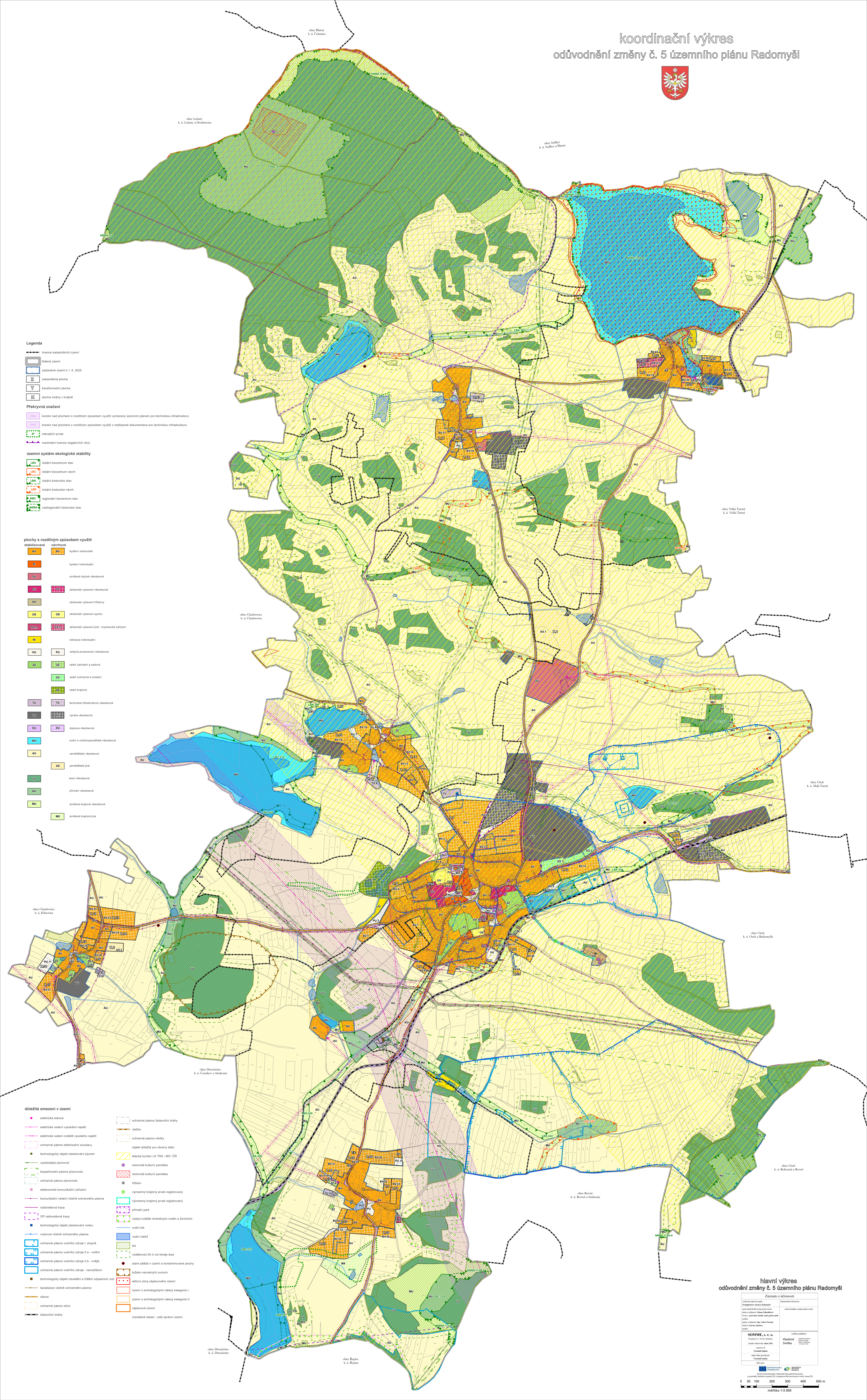


koordináčnÍ výkres odůvodněnÍ změny č. 5 územního plánu Radomyšl



Legenda

- hranice katastrálních území
 - hranice území
 - zastavěná území k 1. 6. 2025
 - zastavěná plocha
 - transformační plocha
 - plocha změny v krajně
- ### Překryvná značení
- koridor nad plochami s rozdílným způsobem využití vymezený územním plánem pro technickou infrastrukturu
 - koridor nad plochami s rozdílným způsobem využití z nadřazené dokumentace pro technickou infrastrukturu
 - interakční prvek
 - maximální hranice negativních vlivů
- ### územní systém ekologické stability
- lokální biocentrum stáv
 - lokální biocentrum rávků
 - lokální biokoridor stáv
 - lokální biokoridor rávků
 - regionální biocentrum stáv
 - nadregionální biokoridor stáv

- ### plochy s rozdílným způsobem využití
- #### stabilizované
- EV bytelní venkovská
 - CI bytelní individuální
 - SU smíšené obytné všeobecné
 - OB občanské vybavení všeobecné
 - OB občanské vybavení hřbitovy
 - OS občanské vybavení sportu
 - OS občanské vybavení jízdy - myslivecká zařízení
 - RI rekreace individuální
 - PU veřejná prostranství všeobecná
 - ZZ zelené zahrady a sadovní
 - ZO zelené ochranná a izolující
 - ZK zelené krajinné
 - TU technická infrastruktura všeobecná
 - VO výroba všeobecná
 - DV úprava všeobecná
 - WU vodní a vodohospodářské všeobecné
 - AU zemědělská všeobecná
 - AX zemědělská jízda
 - LV lesní všeobecné
 - NU přírodní všeobecné
 - MU smíšená krajinná všeobecná
 - MX smíšená krajinná jízda

- ### důležitá omezení v území
- elektrická stanice
 - elektrická vedení vysokého napětí
 - elektrická vedení zvláštní vysokého napětí
 - ochranné pásmo elektrizační soustavy
 - technologický objekt zásobování plynem
 - vysokotlaký plynovod
 - bezpečnostní pásmo plynovodu
 - ochranné pásmo plynovodu
 - elektronické komunikační zařízení
 - komunikační vedení včetně ochranného pásma
 - radarové lisy
 - OP radarové trasy
 - technologický objekt zásobování vodou
 - vodovod včetně ochranného pásma
 - ochranné pásmo vodního zdroje I. stupně
 - ochranné pásmo vodního zdroje II. a - vnější
 - ochranné pásmo vodního zdroje III. - vnitřní
 - ochranné pásmo vodního zdroje - nerozlišeno
 - technologický objekt odvodnění a čistění odpadních vod
 - kanalizační vedení ochranného pásma
 - silnice
 - ochranné pásmo silnic
 - železniční dráha
 - ochranné pásmo železniční dráhy
 - vlažka
 - ochranné pásmo vlnědy
 - objekt důležitý pro obranu státu
 - letadlový koridor LK TRA - MO - ČR
 - renomová kulturní památka
 - renomová kulturní památka
 - hřbitov
 - významný krajinný prvek registrovaný
 - významný krajinný prvek registrovaný
 - čluněný park
 - výskyt zvláště chráněných rostlin a živočichů
 - vodní tok
 - vodní nádrž
 - lisa
 - vzrostlelost 30 m od okraje lisy
 - staré záměry v území a kontaminované plochy
 - ložiská nerostných surovin
 - akční zóna zápravního území
 - území s archeologickými nálezy kategorie II
 - území s archeologickými nálezy kategorie I
 - záplavové území
 - zranitelná oblast - celé správní území

hlavní výkres odůvodněnÍ změny č. 5 územního plánu Radomyšl

Základní údaje o území

vypracoval: Ing. Jaroslav Štěpánek	vypracoval: Ing. Jaroslav Štěpánek
zpracoval: Ing. Jaroslav Štěpánek	zpracoval: Ing. Jaroslav Štěpánek
projektant: Ing. Jaroslav Štěpánek	projektant: Ing. Jaroslav Štěpánek
schválil: Ing. Jaroslav Štěpánek	schválil: Ing. Jaroslav Štěpánek
vypracoval: Ing. Jaroslav Štěpánek	vypracoval: Ing. Jaroslav Štěpánek
projektant: Ing. Jaroslav Štěpánek	projektant: Ing. Jaroslav Štěpánek
schválil: Ing. Jaroslav Štěpánek	schválil: Ing. Jaroslav Štěpánek

SONME, s. r. o.
Václav 11, 101 00 Praha 1
IČO: 252 22 222
DIČ: CZ025222222

vypracoval: Ing. Jaroslav Štěpánek
projektant: Ing. Jaroslav Štěpánek
schválil: Ing. Jaroslav Štěpánek

0 50 100 200 300 400 500 m
měřítko 1:5 000